

Arconate Comune d'Europa



MANUALE PER LA RACCOLTA DIFFERENZIATA



PER TUTTI I CITTADINI DI ARCONATE: COME MIGLIORA IL SISTEMA DI RACCOLTA DEI RIFIUTI

La raccolta differenziata è una tematica che acquisisce sempre maggiore importanza in un corretto sistema di gestione dei rifiuti ma anche nella vita delle famiglie: l'attività quotidiana di separazione, compiuta dai cittadini, permette di recuperare la maggior parte dei rifiuti riciclabili e di avviare allo smaltimento solo quelli non più recuperabili, con conseguenti vantaggi economici e ambientali.

Arconate Comune d'Europa effettua la raccolta con un metodo particolarmente efficiente, il PORTA A PORTA, che prevede il ritiro a domicilio delle diverse frazioni di rifiuto, secondo un calendario stabilito.

Nonostante l'applicazione di questo buon metodo, esistono notevoli margini di miglioramento: per ottimizzare il servizio e aumentare la raccolta differenziata sono state estese le tipologie di rifiuto che si possono raccogliere separatamente e sono stati cambiati alcuni dei contenitori per la raccolta.

Certi della collaborazione di tutti i cittadini, contiamo di continuare costantemente a migliorare il servizio offerto.

L'Assessore all'Ambiente
Maurizio Rolfi

Il Sindaco di Arconate
Sen. Mario Mantovani

PROPONIAMO IN RIASSUNTO LE PRINCIPALI NOVITÀ DEL SISTEMA, PIÙ AMPIAMENTE DESCRITTE NELLE PAGINE DI QUESTO OPUSCOLO.

1) NUOVI CONTENITORI

I vecchi contenitori sono sostituiti con nuovi contenitori personali, che vengono forniti gratuitamente in comodato d'uso e vanno utilizzati con estrema cura. Dopo la prima dotazione di sacchi e contenitori, che verrà garantito anche alle nuove utenze, sarà possibile avere un nuovo approvvigionamento.

2) UTENZE NON DOMESTICHE E CONDOMINI

I condomini con 6 o più utenze, e le utenze commerciali/artigianali possono su richiesta essere dotati di contenitori carrellati da 120/240 litri destinati alla raccolta delle frazioni umido, carta-cartone, vetro-lattine. I contenitori sono forniti gratuitamente in comodato d'uso e devono essere movimentati e mantenuti a cura delle utenze stesse.

3) FESTIVITÀ

Le raccolte continueranno ad essere effettuate nei giorni programmati dal calendario di raccolta: se tali giorni coincidono con una festività, il servizio sarà effettuato il primo giorno utile successivo. Anche in caso di sciopero verrà eseguito tale recupero. Nel caso di due giorni festivi infrasettimanali consecutivi, la raccolta del primo giorno sarà anticipata al primo giorno lavorativo precedente, l'altra verrà posticipata (es. lunedì e martedì festivi: la raccolta del lunedì verrà anticipata al sabato, la raccolta del martedì verrà posticipata a mercoledì).

4) ORARIO DI POSIZIONAMENTO PER LA RACCOLTA

Con il sistema porta a porta i rifiuti verranno prelevati a partire dalle **6.00** del giorno previsto per il ritiro: basterà posizionare i sacchi e/o i contenitori fuori casa, in luogo visibile, dopo le **22.00** del giorno precedente.

In questo opuscolo informativo troverete indicazioni utili per conoscere meglio le categorie di rifiuto ed essere al corrente dei nuovi servizi: in caso di necessità o per chiarimenti non esitate a contattarci al numero verde 800 19 63 63.

FANNO PARTE DI QUESTA CATEGORIA TUTTI I RIFIUTI BIODEGRADABILI, LA CUI DECOMPOSIZIONE, CIOÈ, AVVIENE NATURALMENTE GRAZIE ALL'OPERA DI MICRORGANISMI.

ALCUNI ESEMPI DI RIFIUTO UMIDO ORGANICO:

- Resti di frutta, verdura e alimenti;
- Gusci di uovo e molluschi;
- Carne e ossi;
- Pesce e lische;
- Fondi di caffè o the anche in bustina;
- Piante e fiori recisi;
- Tovaglioli di carta;
- Avanzi di cibo freddi e non liquidi.

➔ **GRANDI QUANTITÀ DI VERDE E RAMAGLIE VANNO CONFERITE PRESSO LE PIATTAFORME COMUNALI DI RACCOLTA.**

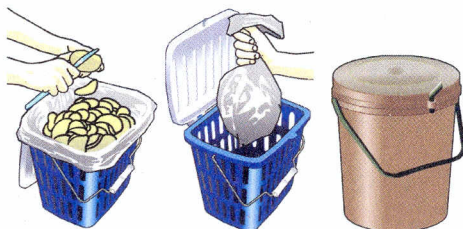
➔ **PER I PROPRIETARI DI GIARDINI, IL RIFIUTO UMIDO-ORGANICO PUÒ ESSERE GESTITO IN CASA ATTRAVERSO IL COMPOSTAGGIO DOMESTICO: AMGA FORNISCE GRATUITAMENTE, SU RICHIESTA, IL "COMPOSTER" NECESSARIO PER PRODURRE IL FERTILIZZANTE NATURALE.**

**RACCOLTA PORTA A PORTA
2 VOLTE ALLA SETTIMANA**
esporre i rifiuti fuori casa la sera
precedente i giorni stabiliti per il ritiro

➔ **LE GROSSE UTENZE QUALI: SCUOLE, ASILI, RISTORANTI, MENSE, OSPEDALI ECC. POSSONO CONTATTARE PER INFORMAZIONI IL NUMERO VERDE 800 196 363**

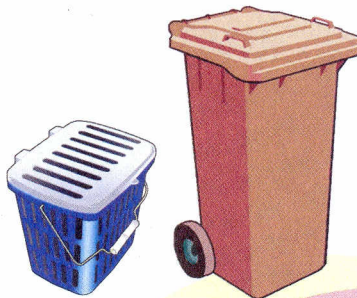
MODALITÀ DI RACCOLTA

Questi rifiuti vanno separati, in casa nei SACCHETTI IN MATER-BI DENTRO L'APPOSITO CESTINO AERATO fornito da AMGA; una volta riempito, il sacchetto va riposto nel MASTELLO MARRONE da 30 lt. da esporre su fronte strada.



PER UTENZE CONDOMINIALI CON 6 O PIÙ CONDOMINI:

Questi rifiuti vanno separati, in casa, nei SACCHETTI IN MATER-BI DENTRO L'APPOSITO CESTINO AERATO fornito da AMGA; una volta riempito, il sacchetto va riposto nel CONTENITORE CARRELLO MARRONE da 120 lt. da esporre su fronte strada.



L'impiego dei sacchetti traspiranti in Mater-Bi con il cestino aerato (Bio-Box):

- Consente il passaggio dell'aria, evitando così la formazione di cattivi odori.
- Asciuga il rifiuto organico, evitando che il ristagno di liquidi faccia rompere il sacchetto. Grazie alla particolare tipologia del secchiello adottato nella nostra città È POSSIBILE TENERE LO STESSO SACCHETTO ANCHE PER 4 GIORNI CONSECUTIVI, sostituendolo in corrispondenza del giorno previsto per la raccolta.
- Per sfruttare con la massima efficienza il contenitore aerato si raccomanda di tenerlo con il coperchio abbassato in ambienti chiusi (in particolare nello spazio sotto il lavello): il posizionamento del "Bio-Box" all'esterno rischia di peggiorare la resa complessiva del sistema.

RACCOLTA CARTA E CARTONE E CONTENITORI TETRA PAK



FANNO PARTE DI QUESTA CATEGORIA:

- Giornali e riviste;
- Fogli e quaderni;
- Scatole in cartone;
- Sacchetti in carta;
- Libri, opuscoli, buste;
- Contenitori Tetra Pak (cartoni per bevande come latte, succhi, vino, e per panna e alcuni altri alimenti).

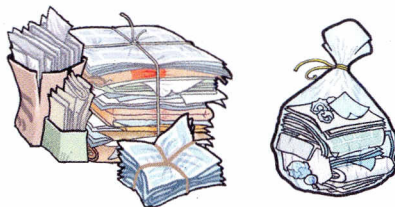
→ **NON FANNO PARTE DI QUESTA CATEGORIA E QUINDI SONO DA CONFERIRE NEL RIFIUTO INDIFERENZIATO: CARTA O CARTONE SPORCO O UNTO, CARTA PLASTIFICATA, CARTA OLEATA, CARTA CARBONE, CARTA CHIMICA (FAX) BICCHIERI E PIATTI DI CARTA, MOZZICONI DI SIGARETTA.**

**RACCOLTA PORTA A PORTA
1 VOLTA ALLA SETTIMANA**
esporre i rifiuti fuori casa la sera
precedente i giorni stabiliti per il ritiro

→ **PER LE GROSSE UTENZE ARTIGIANALI E COMMERCIALI I GIORNI DI RACCOLTA SEGUIRANNO I CALENDARI E GLI ORARI PREVISTI PER LE UTENZE DOMESTICHE.**

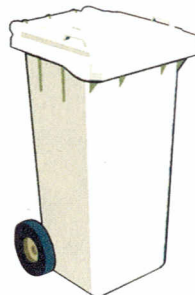
MODALITÀ DI RACCOLTA

Vanno compattati in scatole di cartone e/o legati con lo spago oppure in sacchi di plastica trasparente ed esposti fronte strada la sera precedente il giorno del ritiro.



PER UTENZE CONDOMINIALI CON 8 O PIÙ CONDOMINI:

Questi rifiuti vanno ben compattati nel CONTENITORE BIANCO CARRELLATO da 240 lt. da esporre su fronte strada.



RACCOLTA IMBALLAGGI IN PLASTICA



FANNO PARTE DI QUESTA CATEGORIA:

- Bottiglie;
- Confezioni rigide per dolci;
- Confezioni rigide/flessibili per alimenti in genere;
- Buste e sacchetti per la spesa;
- Buste e sacchetti per alimenti in genere;
- Vaschette di polistirolo da alimenti;
- Contenitori per yogurt, dessert;
- Reti per frutta e verdura;
- Film e pellicole trasparenti;
- Barattoli per alimenti in polvere;
- Flaconi di detersivi, saponi, prodotti per l'igiene;
- Gusci, barre, chips da imballaggio in polistirolo espanso, di piccole dimensioni;
- Vasi per vivaisti.

NON FANNO PARTE DI QUESTA CATEGORIA

e quindi sono da conferire nel rifiuto indifferenziato:

- Qualsiasi oggetto non in plastica;
- Tutto ciò che, anche se di plastica, non è un imballaggio;
- Bicchieri, piatti e posate in plastica;
- Tubetti di dentifricio, creme e simili;
- Rifiuti ospedalieri;
- Barattoli e sacchetti per colle, vernici e solventi;
- Elettrodomestici, mobili, accessori auto;
- Canne per irrigazione, guaine e canaline di impianti elettrici;
- Bidoni e cestini porta rifiuti;
- Giocattoli;
- Custodie per CD, musicassette, videocassette;
- Grucce appendiabiti;
- Borse, zainetti, sporte, sacconi per materiali edile;
- Reggette per legatura pacchi;
- Contenitori Tetra Pak.

➔ **GLI IMBALLAGGI IN PLASTICA VANNO CONFERITI VUOTI E PRIVI DI RESIDUI.**

➔ **PER QUANTO POSSIBILE, SCHIACCIARE I CONTENITORI PER RIDURLI DI VOLUME PRIMA DI DEPOSITARLI NEL SACCHETTO.**

**RACCOLTA PORTA A PORTA
1 VOLTA ALLA SETTIMANA**
esporre i rifiuti fuori casa la sera precedente i giorni stabiliti per il ritiro

➔ **PER LE GROSSE UTENZE ARTIGIANALI E COMMERCIALI I GIORNI DI RACCOLTA SEGUIRANNO I CALENDARI E GLI ORARI PREVISTI PER LE UTENZE DOMESTICHE.**

MODALITÀ DI RACCOLTA

Questi rifiuti vanno raccolti da tutte le utenze (anche quelle condominiali) nei **SACCHETTI TRASPARENTI GIALLI**, ed esposti sul fronte stradale.



➔ **NON INSERIRE NEL SACCO I FLACONI T/F (TOSSICI E INFIAMMABILI) QUALI CANDEGGINA, AMMONIACA, DISINFETTANTI, ALCOOL ETILICO E DENATURATO E CONTENITORI CON RESIDUI DI QUESTI PRODOTTI. QUESTI E TUTTI GLI ALTRI PRODOTTI TOSSICI (VERNICI, SOLVENTI, SMALTI, ECC.) E LORO CONTENITORI VANNO CONFERITI PRESSO LE PIATTAFORME COMUNALI.**



RACCOLTA VETRO E LATTINE



FANNO PARTE DI QUESTA CATEGORIA:

- Bottiglie, vasetti e barattoli, bicchieri e contenitori di vetro di qualsiasi colore;
 - Lattine in alluminio; scatole e contenitori in banda stagnata per alimenti e prodotti di igiene personale; tappi e coperchi metallici; carta stagnola e vaschette in alluminio; stampi per dolci in metallo; piccoli oggetti metallici.
- ➔ **NON FANNO PARTE DI QUESTA CATEGORIA E QUINDI SONO DA CONFERIRE CON IL RIFIUTO INDIFFERENZIATO O PRESSO LE PIATTAFORME DI RACCOLTA: SPECCHI, VETRI DI FINESTRE, TAPPI DI SUGHERO O SILICONE, PIATTI, TAZZINE, PORCELLANA, CRISTALLO, LAMPADINE, LAMPADE AL NEON, PIREX, PLEXIGLAS, PENTOLINI, TUBETTI DI DENTIFRICIO O MAIONESE.**

RACCOLTA PORTA A PORTA
1 VOLTA ALLA SETTIMANA
esporre i rifiuti fuori casa la sera
precedente i giorni stabiliti per il ritiro

- ➔ **PER LE GROSSE UTENZE ARTIGIANALI E COMMERCIALI I GIORNI DI RACCOLTA SEGUIRANNO I CALENDARI E GLI ORARI PREVISTI PER LE UTENZE DOMESTICHE.**

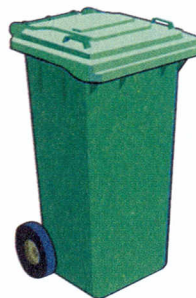
MODALITÀ DI RACCOLTA

Questi rifiuti vanno conferiti sfusi negli appositi **MASTELLI VERDI** da esporre di fronte a casa.



PER UTENZE CONDOMINIALI CON 6 O PIÙ CONDOMINI:

Questi rifiuti vanno conferiti sfusi nel **BIDONE CARRELLATO VERDE** da 120 l da esporre di fronte a casa.



RACCOLTA RIFIUTI SOLIDI INDIFFERENZIATI



**FANNO PARTE DI QUESTA CATEGORIA
I MATERIALI CHE NON RIENTRANO NELLE
ALTRE TIPOLOGIE DI RIFIUTI RICICLABILI:**

- Contenitori o sacchetti composti di più materiali;
- Piatti, bicchieri e posate in plastica;
- Carta oleata o plastificata;
- Pannolini ed assorbenti;
- Penne e pennarelli;
- Sacchi per aspirapolvere;
- Casalinghi in plastica;
- Giocattoli e soprammobili;
- Compact disc, musicassette, videocassette e custodie;
- Oggetti e tubi in gomma;
- Ceramica, porcellana, terracotta e cristallo;
- Oggetti in plastica;
- Cosmetici e spugne sintetiche;
- Lettiere per animali.

**RACCOLTA PORTA A PORTA
1 VOLTA ALLA SETTIMANA**
esporre i rifiuti fuori casa la sera
precedente i giorni stabiliti per il ritiro.

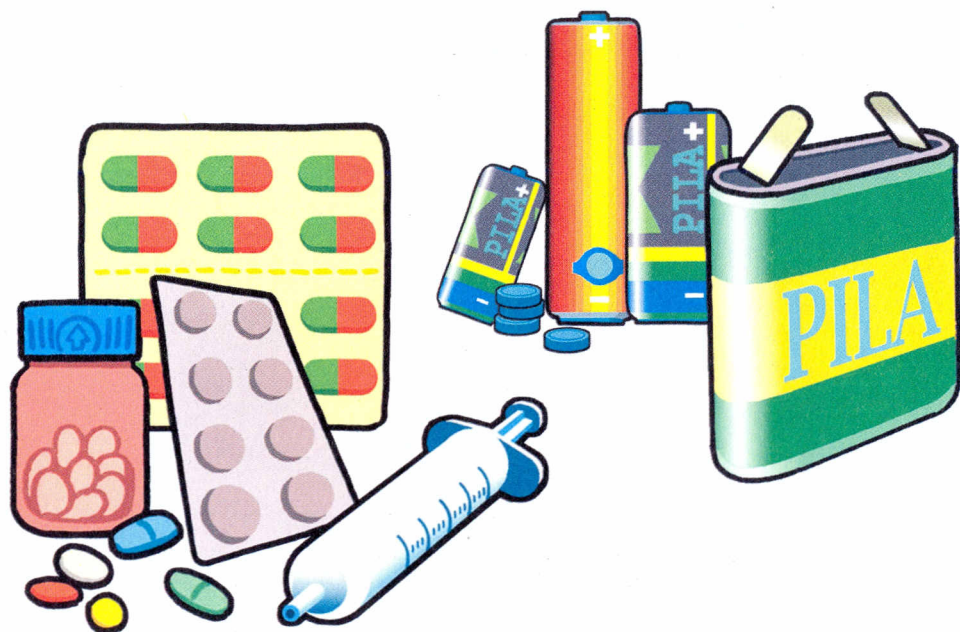
- ➔ **LE GROSSE UTENZE ARTIGIANALI E COMMERCIALI
POSSONO CONTATTARE PER INFORMAZIONI IL
NUMERO VERDE 800 196 363**

MODALITÀ DI RACCOLTA

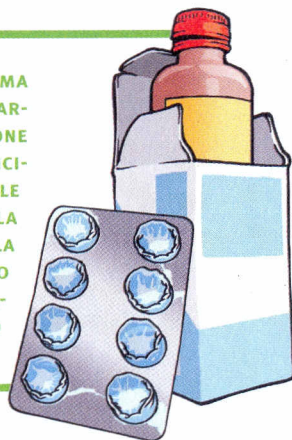
Questi rifiuti vanno raccolti da tutte le utenze
(anche quelle condominiali) negli appositi
SACCHI VIOLA.



RACCOLTA MEDICINALI SCADUTI E PILE ESAUSTE



ATTENZIONE! IN LINEA DI MASSIMA CONFERIRE NEI CONTENITORI PER FARMACI SOLO LA PARTE DELLA CONFEZIONE RIMASTA A CONTATTO CON IL MEDICINALE (ES. BLISTER SAGOMATO PER LE PASTIGLIE), DIVIDENDO LA SCATOLA IN CARTONE (DA CONFERIRE CON LA CARTA). GETTARE CON I FARMACI SOLO LE SCATOLE IN CARTONE CHE AVVOLGONO I FLACONI, CHE NE EVITERANNO L'EVENTUALE ROTTURA.



Contengono sostanze altamente inquinanti che possono essere dannose per l'uomo e l'ambiente, è dunque fondamentale che la loro raccolta sia separata da tutti gli altri rifiuti:

- **MEDICINALI**



MODALITÀ DI RACCOLTA

I medicinali scaduti possono essere conferiti nei contenitori appositi posti all'esterno delle farmacie delle seguenti vie:

- Via Turati (vicino Vigili)
- Piazza Libertà (sotto porticato)

- **PILE E BATTERIE DI PICCOLE DIMENSIONI ESAUSTE**



MODALITÀ DI RACCOLTA

Le pile e batterie esauste di piccole dimensioni possono essere conferite nei contenitori appositi siti nelle seguenti vie:

- Scuola secondaria (Via Delle Scuole)

La raccolta delle altre tipologie di rifiuti pericolosi viene effettuata presso la piattaforma ecologica.

RACCOLTA TOSSICI E NOCIVI, ETICHETTATI
"T E/O F"



Sono i prodotti e i loro contenitori contrassegnati sulla confezione dai seguenti simboli di pericolosità:



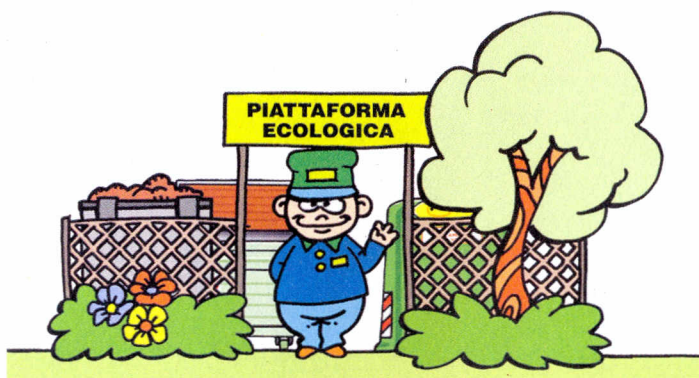
APPARTENGONO A QUESTA CATEGORIA I SEGUENTI PRODOTTI, INCLUSI O LORO CONTENITORI:

- candeggina,
- ammoniaca,
- disinfettanti,
- alcool etilico e denaturato,
- vernici, solventi, smalti.

(Se i contenitori di ammoniaca, candeggina, disinfettanti e simili vengono sciacquati e non contengono residui possono essere conferiti con gli imballaggi in plastica)

QUESTI RIFIUTI VANNO CONFERITI PRESSO LE PIATTAFORME ECOLOGICHE

PIATTAFORMA ECOLOGICA



È una struttura di appoggio, integrativa al servizio di raccolta esistente:

Piattaforma RD, via degli Aceri

	LUN	MAR	GIOV	SAB
ORARIO INVERNALE (dal 28/9 al 28/3)	10-12	15-17	15-17	9-17
ORARIO ESTIVO (dal 29/3 al 27/9)	10-12	16.30-18.30	16.30-18.30	9-17

Presso questa piattaforma è possibile conferire:

- Ingombranti (mobili materassi e reti);
- Carta cartoni;
- Vetro e lattine;
- Legno;
- Residui vegetali (foglie, rami, erbe ecc.);
- Rifiuti inerti provenienti da piccole demolizioni (rifacimenti bagni ecc.);
- Batterie per auto - pile;
- Olio vegetale - olio da ingranaggi;
- Flaconi T/F (tossici infiammabili) come candeggina, ammoniaca, disinfettanti, alcool etilico e denaturato, ecc. contenenti residuo di prodotto;
- Prodotti tossici (vernici, solventi, smalti, soda caustica, insetticidi, topicidi, ecc.) contrassegnati dai simboli di pericolosità;
- Metalli;
- Medicinali;
- Polistirolo;
- Cassette di plastica.

RAEE

- Frigoriferi (raggr. 1);
- Grandi bianchi: lavatrici, lavastoviglie, forni (raggr. 2);
- TV e Monitor (raggr. 3);
- Apparecchiature elettriche (raggr. 4);
- Lampade al neon (raggr. 5).

UTENZE DOMESTICHE:

L'accesso alla piattaforma ecologica è consentito unicamente ai cittadini di Arconate muniti dell'apposito Badge di riconoscimento

Possono essere conferite le seguenti tipologie di rifiuti:

- Ingombranti (mobili, elettrodomestici, frigoriferi, congelatori e condizionatori, computer e componenti elettrici, materassi);
- Lastre e contenitori in vetro;
- Metalli;
- Legname;
- Verde e ramaglie;
- Inerti provenienti da piccole costruzioni edilizie;
- Indumenti smessi;
- Lampade al neon e lampadine;
- Olii e grassi vegetali e minerali;
- Batterie per auto;
- Pile e farmaci;
- Prodotti tossici (raccolti anche presso gli appositi contenitori stradali; farmaci anche presso farmacie e distretto sanitario).



UTENZE COMMERCIALI:

L'accesso alla piattaforma ecologica è consentito unicamente alle utenze commerciali del Comune di Arconate munite di:

- Formulario di accompagnamento
- Badge di riconoscimento che può essere ritirato presso l'Ufficio Ecologia Ambiente

L'elenco delle tipologie rifiuti conferibili in piattaforma è disponibile presso l'Ufficio Ecologia Ambiente del Comune.

Per ulteriori informazioni contattare il numero verde:

AEMME LINEA AMBIENTE 800 196 363



Per informazioni:

AEMME Linea Ambiente Srl

Sede Operativa ed Amministrativa

Via Per Busto Arsizio, 53 - 20025 Legnano (MI)

Tel. 0331 540 223 - Fax 0331 594 287

Numero verde 800 196 363

